



RIVA CEM AUTOMIX

KUNSTSTOFFMODIFIZIERTER GLASIONOMER-BEFESTIGUNGSZEMENT



ÜBERLEGENE
HAFTUNG, HOHE
FESTIGKEIT UND
WENIGER ABFALL

 ionglass™
BIOMIMETISCHE FORMEL

REVOLUTIONÄRE IONGLASS™ TECHNOLOGIE

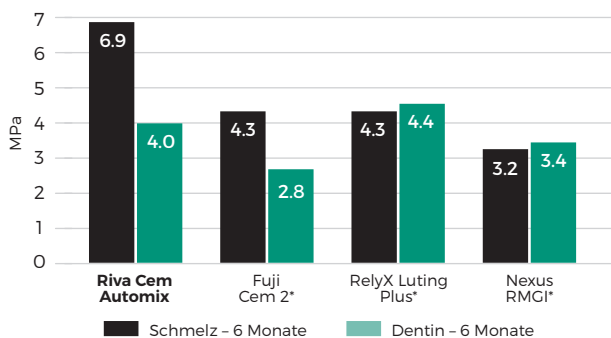
Riva Cem Automix zeichnet sich durch die revolutionäre **ionglass™** Technologie von SDI aus. Eine einzigartige Mischung verschieden großer, reaktiver Glaspartikel sorgt durch Ionenfreisetzung für eine Vernetzung der Polycarbonsäure-Ketten. Diese gezielte Ionenfreisetzung verleiht Riva Cem Automix klinisch höhere Festigkeit, überlegene Haftung und stabilere ästhetische Eigenschaften.

Riva Cem Automix ist ein selbsthärtender, röntgenopaker, Fluorid abgebender, kunststoffmodifizierter Glasionomer-Befestigungszement im Paste/Paste-System. Er ist indiziert zur definitiven Zementierung metallischer und keramischer Restaurationen. Dank Automix Aufsatz ist er praktischer als herkömmliche Zemente mit manuellem Anmischen.

ÜBERLEGENE HAFTFESTIGKEIT

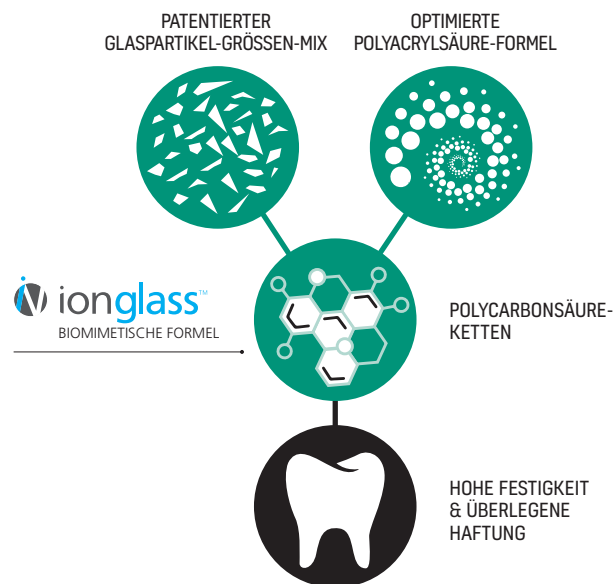
Verlässliche Haftung an der Zahnschubstanz ist wichtig für die langfristige Retention zementierter Restaurationen. Riva Cem Automix zeigte in einer 6-monatigen externen Studie eine exzellente Haftfestigkeit an Schmelz und Dentin (Abb. 1).

Schmelz & Dentin – Haftfestigkeit nach 6 Monaten



(Abb. 1) *Keine eingetragene Marke von SDI.

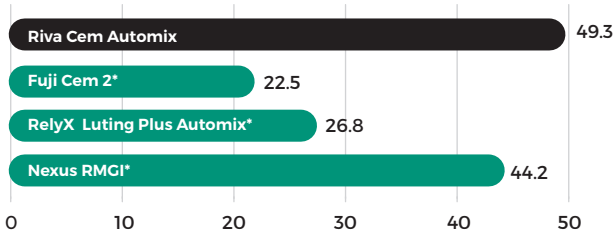
Studie: In vitro properties of different resin-modified glass-ionomer cements
Prof. Dr. Alessandro Loguerio und Alessandra Reis (Brasilien).



HÖCHSTE BIEGEFESTIGKEIT

Eine hohe Biegefestigkeit verlängert die Lebensdauer zementierter Restaurationen durch bessere Widerstandsfähigkeit gegen die Kaukräfte. Riva Cem Automix hat eine hohe Biegefestigkeit und ist so im oralen Umfeld langlebiger (Abb. 2).

Biegefestigkeit (MPa)



(Abb. 2)

Quelle: Interne Daten von SDI
*Keine eingetragene Marke von SDI.

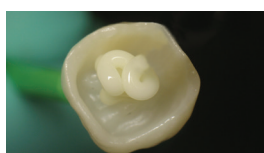
KLINISCHER FALL



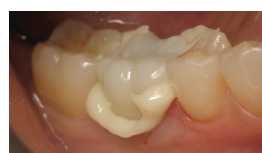
Fotos: Dr. Yassine Harichane (FRANKREICH)



1. Ausgangssituation.



2. Riva Cem Automix mit idealer Konsistenz nach dem Ausbringen.



3. Einsetzen der Zirkonoxid-Krone. Leichte Überschuss-Entfernung durch Anpolymerisieren.



4. Fertige Restauration.

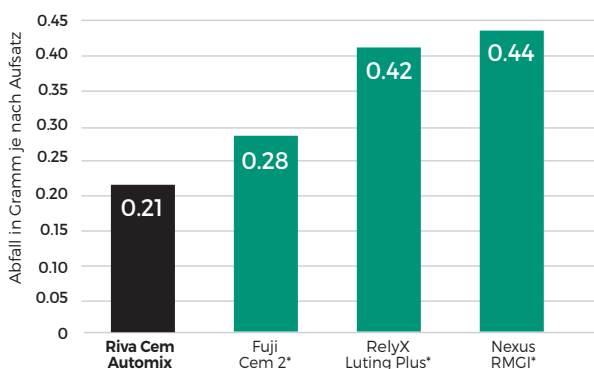
WENIGER ABFALL. FÜHRENDE FARBSTABILITÄT



WENIGER ZEMENTABFALL

Riva Cem Automix bietet mehr Mischaufsätze als jeder andere führende Zement. Im zugehörigen Aufsatz entsteht stets weniger Abfall als bei anderen Zementen, so dass mehr Material für mehr Patienten verfügbar ist (Abb. 3).

Zementabfall im Aufsatz im Vergleich



(Abb. 3)

Quelle: Interne Daten von SDI
*Keine eingetragene Marke von SDI.

WICHTIGSTE MERKMALE

Überlegene Haftung (Schmelz & Dentin)

Höchste Biegefestigkeit

Mehr Aufsätze / weniger Abfall im Aufsatz

Beste Langzeit-Ästhetik

Optionales Anpolymerisieren

Nachhaltige Fluoridabgabe

BPA-frei

Farbe: hellgelb



ÜBERLEGENE
HAFTFESTIGKEIT



ANPOLYMERISIEREN
FÜR LEICHTE
ÜBERSCHUSS-ENTFERNUNG



NACHHALTIGE
FLUORIDABGABE



BPA
FREI

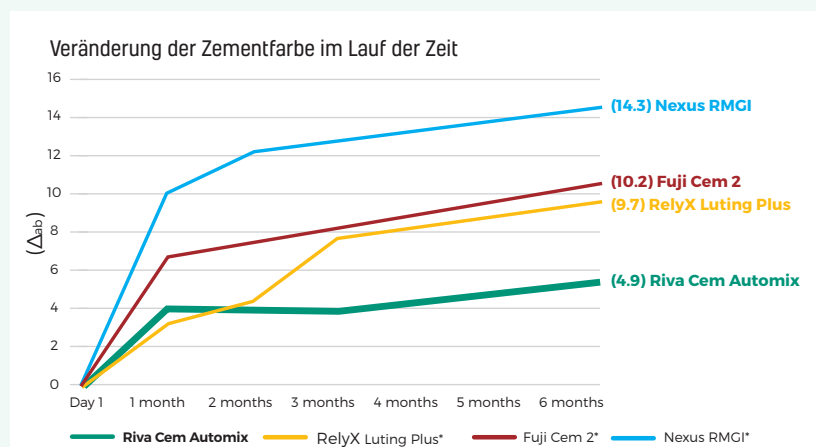
LEICHTE ÜBERSCHUSS-ENTFERNUNG

Riva Cem Automix erlaubt durch Anpolymerisieren eine leichte Überschuss-Entfernung. Überschüsse einfach 5 Sek. mit einer LED-Polymerisationslampe belichten. Dann behutsam entfernen. Alternativ sind Überschüsse auch nach der Selbsthärtungsphase (1 Min. 30 Sek.) entfernbar.

BESTE LANGZEIT-ÄSTHETIK

Farbveränderungen bei Befestigungszementen können die Ästhetik von Restaurationen klinisch mindern. Es ist wichtig, einen Zement zu wählen, der seine Farbe im Lauf der Zeit am wenigsten verändert. Im externen Test zeigte Riva Cem Automix nach 6 Monaten Lagerung in Wasser die beste Farbstabilität.

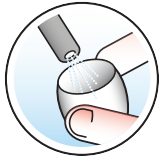
Studie: In vitro properties of different resin-modified glass-ionomer cements Prof. Dr. Alessandro Loguercio und Alessandra Reis (Brasilien).



(Abb. 4)

*Keine eingetragene Marke von SDI.

ABLAUF DER ZEMENTIERUNG



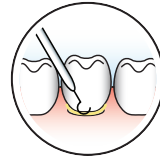
1 Sicherstellen, dass die Haftfläche der einzusetzenden Restauration gereinigt, getrocknet und gemäß Herstellerangaben vorbereitet ist.



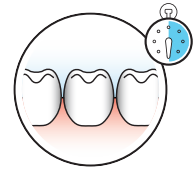
2 Zement auf die Restauration auftragen. Die Restauration einsetzen.



3 Überschüsse 5 Sek. je Fläche mit einer Hochleistungs-LED-Lampe (Radii Xpert, SDI Limited) anpolymerisieren.



4 Überschüsse mit Scaler oder Sonde behutsam entfernen.



5 Sicherstellen, dass die Restauration 5 Min. eingesetzt wird.

Hinweis: Überschüsse sind auch in der Gelphase der Selbsthärtung (gummiartige Konsistenz) nach 1 Min. 30 Sek. entfernbar.

INDIKATIONEN

Definitive Zementierung von:

INDIZIERTES MATERIAL

Metallkeramik

Konfektioniert/gegossen

Metall

Keramik (höhere Festigkeit)¹

Keramik (niedrigere Festigkeit)^{1,2}

ART DER RESTAURATION

Kronen & Brücken

Stifte

Kronen, Brücken, Inlays, Onlays, kieferorthopädische Geräte & Stifte

Kronen, Brücken, Inlays & Onlays

Inlays

¹ Keramiken mit höherer Festigkeit, z.B. Zirkonoxid, Lithiumdisilikat

² Keramiken mit niedrigerer Festigkeit, z.B. Feldspatkeramik, Glaskeramik

BESTELLINFORMATIONEN



RIVA CEM AUTOMIX SPRITZEN-KIT

2 x Riva Cem Automix Spritze [4 g]
16 Mischaufsätze

8800703

KLINISCHER TIPP: Riva Cem Automix kann zur leichten Überschuss-Entfernung mit der Radii Xpert anpolymerisiert werden. Die Radii Xpert ist eine professionelle LED-Polymerisationslampe mit austauschbaren Aufsätzen und Target-Assist-Technik für präzise Positionierung vor dem Belichten. Stets vorhersagbar lichthärten - mit der Radii Xpert.

SDI RADII XPERT
PROFESSIONAL LED CURING LIGHT



YOUR SMILE. OUR VISION.

CE
0297

M870055 A

12/2022



*036M87005516

HERGESTELLT IN AUSTRALIEN
von SDI Limited
Bayswater, Victoria 3153
Australia 1800 337 003
www.sdi.com.au

AUSTRALIA 1800 337 003
AUSTRIA 00800 0225 5734
BRAZIL 0800 770 1735
FRANCE 00800 0225 5734
GERMANY 0800 100 5759

ITALY 00800 0225 5734
NEW ZEALAND 0800 808 855
SPAIN 00800 0225 5734
UNITED KINGDOM 00800 0225 5734
USA & CANADA 1 800 228 5166